



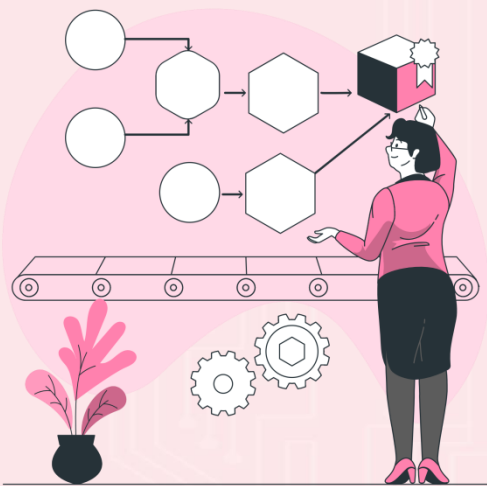
原住民族委員會
COUNCIL OF INDIGENOUS PEOPLES

公益彩券回饋金運用計畫 主軸及量化效益懶人包

主辦機關 | 原住民族委員會

專管中心 | 永譽企業管理顧問有限公司





用途主軸說明



促進原住民族就業

- 就業培力(ex:大客車駕駛就業媒合)---> 媒合就業人數
- 訓練(ex:無人機考照)---> 考照通過人數
- 輔導(ex:農特產加工品製作)---> 產品開發、通路銷售
- 文化(ex:旅遊觀光開發)---> 遊程開發、優化遊程

另外該主軸計畫，預算編列人事費用，**第2、3年需要有至少30%之自籌款**，例如：人事費用總額50萬，人事自籌需至少達15萬。

計畫重點呈現

- 就業培力---> 促進就業人數
- 訓練---> 考照通過人數及促進就業人數
- 輔導---> 開發幾式、經濟收益數
- 文化---> 遊程幾條、接團人數/次數、經濟收益數

總結：創造就業人數、提升族人收入

增進原住民族社會福利服務

- 長期照顧(ex:長照服務)--->如何協助長照族群
- 弱勢族群關懷(ex:身障者照顧) --->如何幫助弱勢族群
- 家庭支持(ex:隔代教養協助) --->如何完善家庭功能
- 幼兒照護(ex:部落遊戲屋) --->0-6歲幼兒所需能量
- 學生課後扶持(ex:課後輔導班) --->學生提升能力
- 法律協助(ex:法律諮詢) --->法律案件分析

計畫重點呈現

➤ 上述六點，主要都是增進社會福利人數/人次

但在計畫上需要做到區隔，跟其他當地社福單位，分工的部分，為什麼需要由你來協助這些功能，盤點出缺少的部分為何

總結：增進社會福利人數/人次、功能上的獨特性



量化指標數據

需藉由計畫工作項目產出

例如：執行訓練課程1堂8小時10人並媒合工作，預計媒合2位
量化指標產出就是訓練課程總班數1班/總時數8小時/總人數10人
促進就業人數2名

補助就業人數

- ▶ 使用【人事費補助款】之人力，**僅補助勞健保、退等用**同樣要計算
- ▶ **正職(專管)、臨時人員**皆需計算
- ▶ 計算方式：1-12月專管皆是同一人，**僅第1季**計算該補助人員1名；
計畫專管1名(1-12月)+4名臨時人員暑期工(7-8月)，則第1季1名，
第3季4名，共5名補助就業人數。

促進就業人數

- 補助就業人數不得計算
- 課程講師不得計算
- 舉例公彩計畫辦理之市集活動，臨時請人顧攤得計算之，例如：
辦理4場市集，計畫書人事費並未請臨時人力，臨時需要顧攤人員1名(4場皆同1人)，則促進就業人數1人。

訓練課程總班數/總時數/總人數

- 公彩計畫有**培訓**、**輔導課程**需計算
- 課程計算方式：連續性及非連續性課程兩種，例如：初級手工藝培訓班，預計每堂8小時，共3堂，每堂10人，3堂課都同一組10人，則為連續課程，計算為:1班/24小時/10人數/30人次；初級手工藝培訓班，預計每堂8小時，共3堂，每堂10人，**每堂都重新招生**，則為非連續性，計算為:3班/24小時/30人/30人次。

課輔或課後照顧總班數及總人數

- 公彩計畫有**課輔班**或是**照顧服務班數**都需計算
- 課程計算方式：依照分班方式計算人數/時數/人次，例如：暑期國中、國小課輔班，預計7.8兩月、每日8小時，每周5天，國中、國小各10人，答案為:2班/640小時/20人數/800人次。
- 人次計算為:2個月*每周5天*每月4次*20人數=800人次
- 如果能實際細算(例如7月19天、8月21天等)更佳。

增進社會福利人數/人次

➤ 公彩計畫有**課程類**都需計算(不論是訓練或是課輔類)，另外**社福類**

項目需計算福利服務人數/人次

➤ 增進社會福利人數/人次計算：計算因計畫產生之收益人數/人次，

例如：1.前項暑期課輔班(20人數/800人次)。

2.有送午餐關懷部落弱勢老人，預計10位，每周5天，執行共計12月

(120人/2400人次)。

經濟收益數

- 公彩計畫有市集擺攤、工作項目商品產出銷售皆需計算
- 經濟收益數計算方式：計算銷售額，**不需扣除成本**，例如：計畫預算辦理4場市集，每場預估銷售2萬，預估經濟收益數為8萬。

其他

- 公彩計畫有其他可量化數據皆要補充算入
- 擺攤市集、活動場數、設計文宣品幾式、印製發放數量等。
- 例如:擺攤市集8場、成果展1場、設計文宣品2式，印製2,000份等